

# ENQUÊTE DE CONJONCTURE AUDE

4<sup>ÈME</sup> TRIMESTRE 2022



**SOLUCCIO**

Les offres





- Baromètre de conjoncture réalisé par le réseau des CCI d'Occitanie auprès de ses ressortissants

**en octobre 2022,**

- Objectif de l'enquête : **recueillir l'opinion des entreprises sur leur activité au 4<sup>ème</sup> trimestre 2022 et identifier les perspectives pour le trimestre à venir,**
- 182 chefs d'entreprise ont répondu à cette enquête dans l'Aude,
- Les résultats sont analysés en solde d'opinion : différence entre la proportion de répondants ayant exprimé une opinion positive et celle ayant exprimé une opinion négative. Les valeurs sont arrondies.
- Les professionnels interrogés sont répartis selon cinq grands secteurs : industrie, construction, commerce, cafés hôtels restaurants (CHR) et services.



L'économie reste fortement marquée par l'inflation et les successives hausses des taux d'intérêts destinées à essayer de la contenir à 2%.

Dans l'ensemble, on observe une contraction du chiffre d'affaires au 4<sup>ème</sup> trimestre. Les secteurs impactés par ce recul sont la construction, le commerce et les services. Les industriels font part d'une stabilité des encaissements alors qu'ils sont en croissance dans l'hôtellerie/restauration. Certains professionnels enregistrent des retards de paiements récurrents de la part de leurs clients.

Les entrepreneurs de tous les secteurs d'activité font état de la faiblesse des marges en fin d'année. Les entreprises sont contraintes de répercuter sur les clients la hausse des coûts de production (énergie, matières premières...). L'inflation se prolonge et le manque de visibilité qui en découle est une importante source de préoccupation pour les chefs d'entreprise.

En dehors de l'industrie, l'emploi se contracte de manière significative dans tous les secteurs. On notera les difficultés chroniques de recrutement dans certaines activités, comme l'hôtellerie/restauration.



Le niveau des trésoreries est stable dans l'ensemble. Cette situation générale cache toutefois des disparités sectorielles. Ainsi, les professionnels de l'hôtellerie restauration font part d'un recul de trésorerie, alors qu'elles se reconstituent dans l'industrie et le commerce.

Les perspectives de chiffre d'affaires sont attendues en recul pour tous les secteurs enquêtés.

Les estimations d'emploi pourraient être en recul, sauf dans la construction et l'industrie qui seraient proches de l'équilibre ou même en légère hausse. Attention toutefois, il reste difficile de trouver du personnel compétent à recruter dans certains secteurs, notamment la construction ou la restauration.

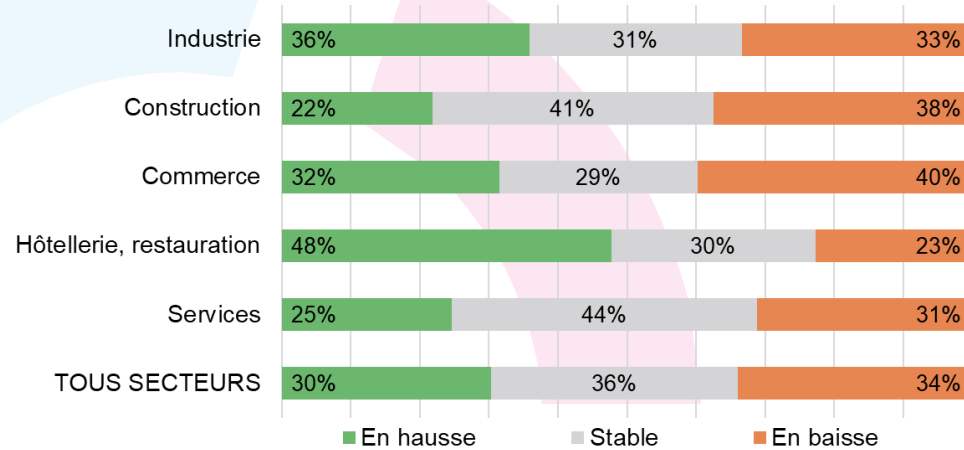
Les professionnels de la construction et des industriels ont une bonne visibilité sur la demande à venir qui reste soutenue, avec des carnets de commandes assez fournis. La visibilité sur l'activité à venir est par contre moins bonne dans l'hôtellerie/restauration ou les services.

Les chefs d'entreprise ont dans l'ensemble confiance dans l'avenir de la structure qu'ils dirigent. Prudence cependant, même si le solde d'opinion est positif, 1 répondant sur 4 se dit pessimiste (et pratiquement 1 répondant sur 3 dans le commerce ou la construction).

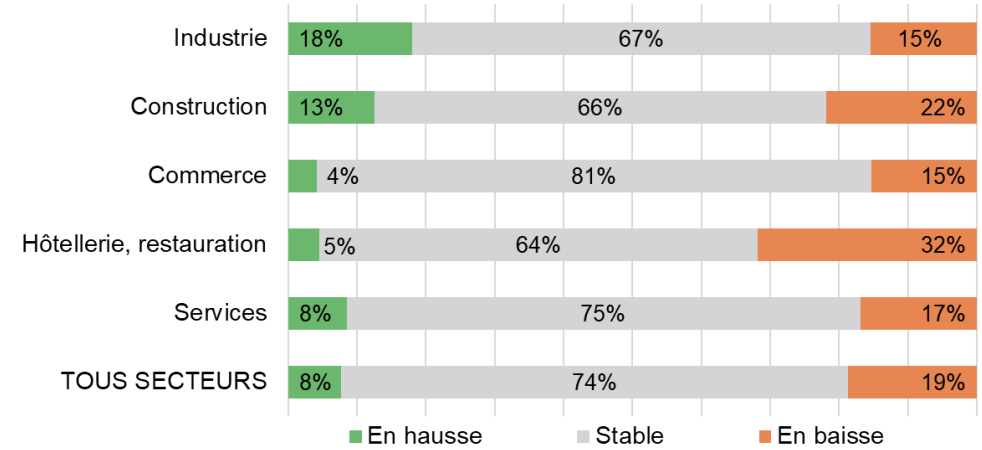


### Observations 4<sup>ème</sup> trimestre 2022

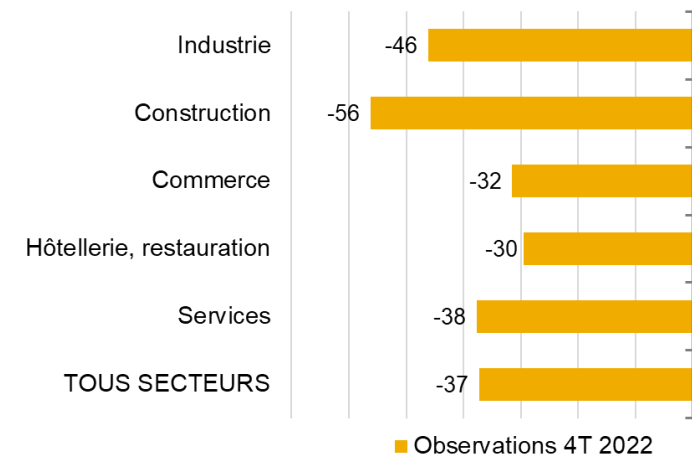
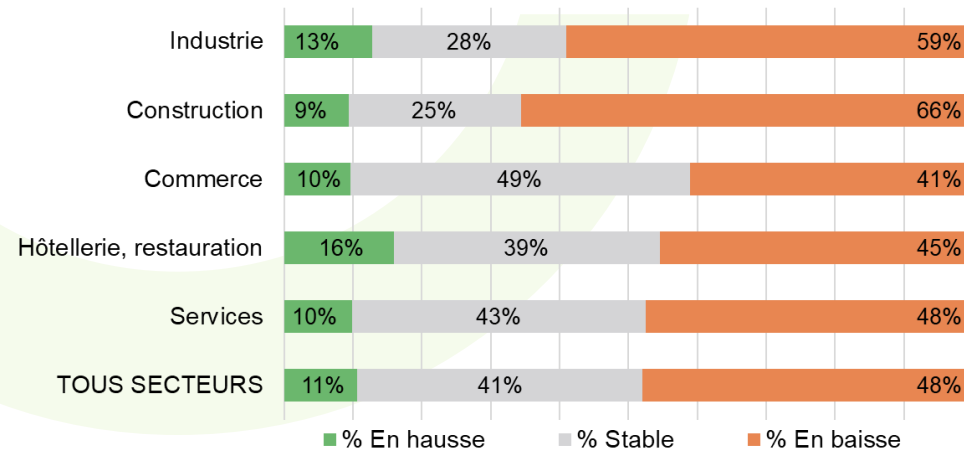
#### CHIFFRE D'AFFAIRES



#### EFFECTIFS SALARIES



#### MARGE

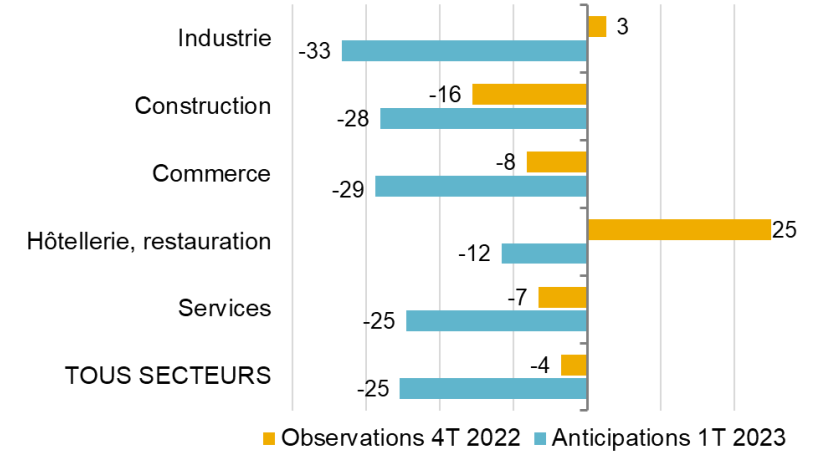
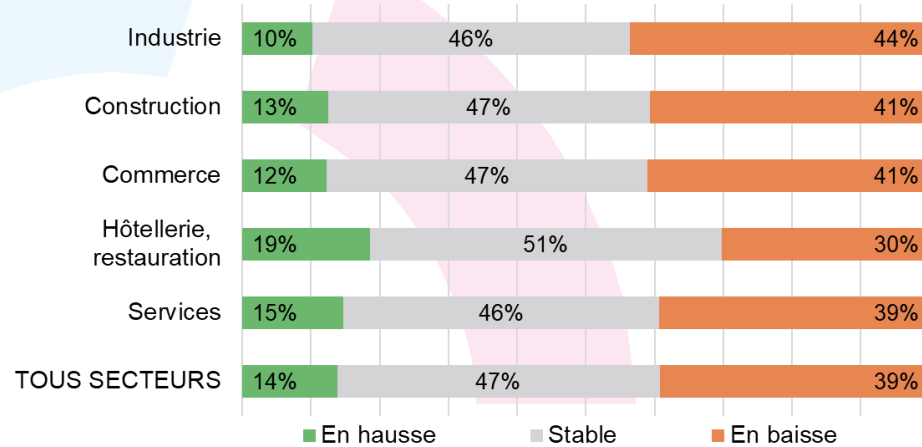


Soldes d'opinion = différence entre avis positifs et négatifs (en points)

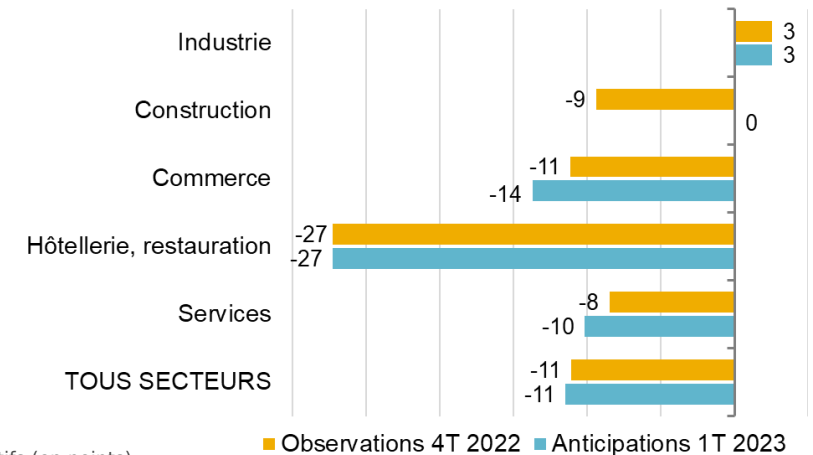
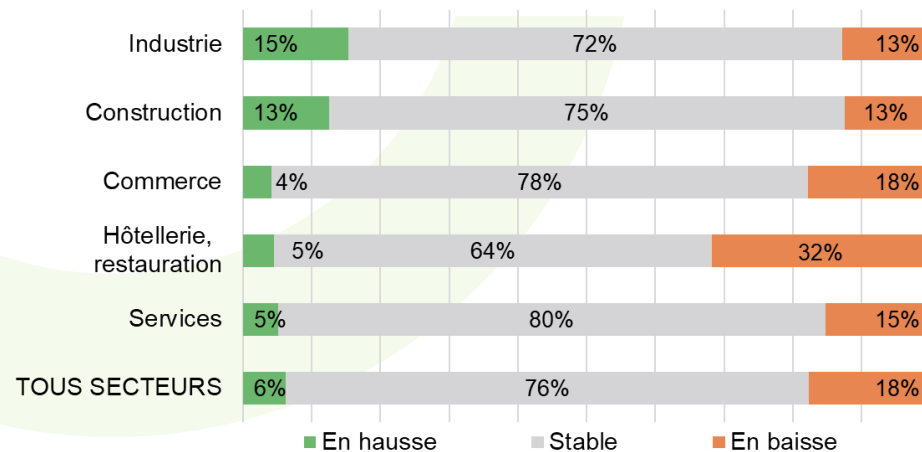


### Anticipations 1<sup>er</sup> trimestre 2023

#### CHIFFRE D'AFFAIRES



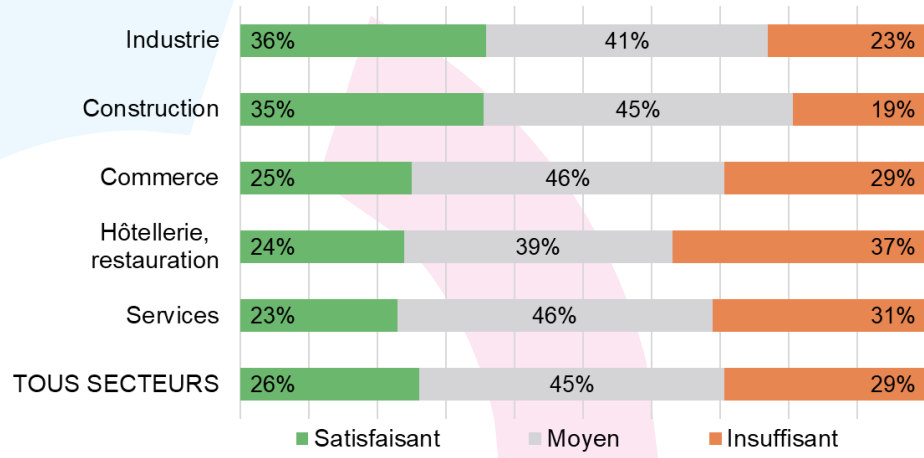
#### EFFECTIFS SALARIES



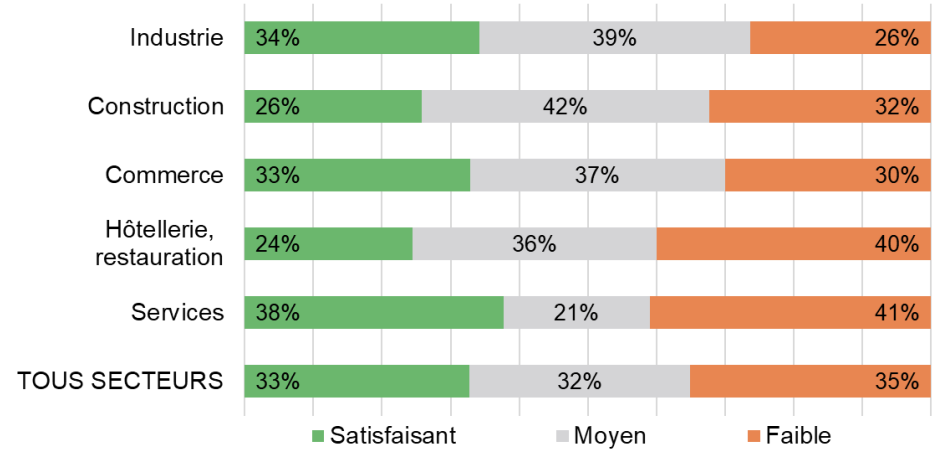
Soldes d'opinion = différence entre avis positifs et négatifs (en points)



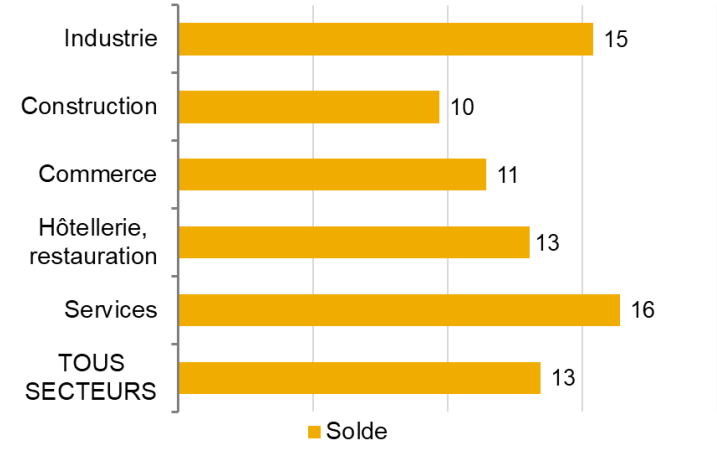
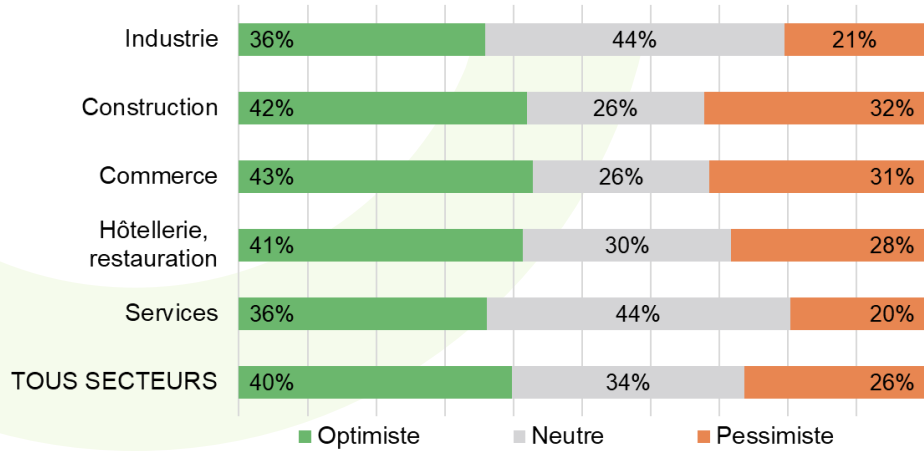
### PERSPECTIVES CARNET DE COMMANDE (DEMANDE)



### NIVEAU DE TRESORERIE (4T 2022)



### CONFIANCE EN L'AVENIR DE LEUR ENTREPRISE



Soldes d'opinion = différence entre avis positifs et négatifs (en points)



Contact : [observatoire@aude.cci.fr](mailto:observatoire@aude.cci.fr)



[www.obseco.fr](http://www.obseco.fr)  
[obseco@occitanie.cci.fr](mailto:obseco@occitanie.cci.fr)