



*“opinionway*

pour



CHAMBRE DE COMMERCE  
ET D'INDUSTRIE

1<sup>er</sup> ACCÉLÉRATEUR DES ENTREPRISES

LA  
TRIBUNE

LCI

# La grande consultation des entrepreneurs

**Vague 88 – Janvier 2024**

*Entreprises de 1 salarié ou plus*



ESOMAR<sup>24</sup>  
Corporate

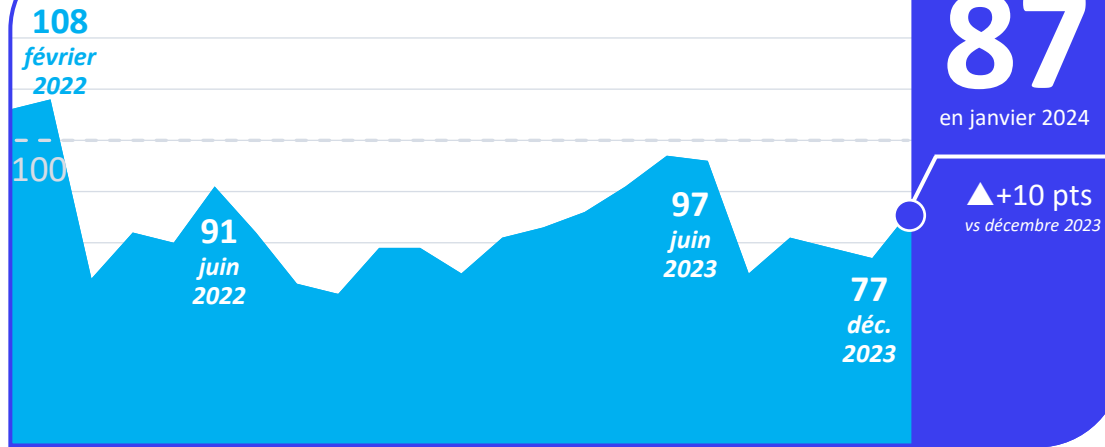


# Le tableau de bord de janvier 2024

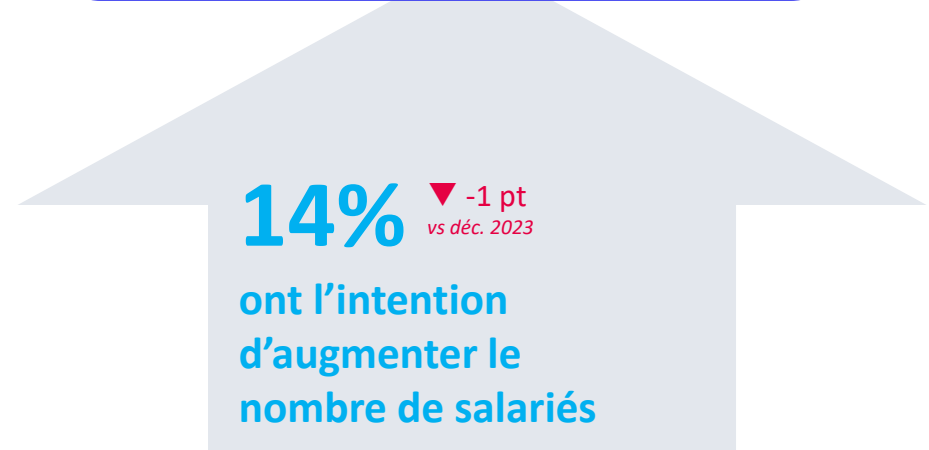
ENTREPRISES DE 1 SALARIÉ OU PLUS

1/2

## L'indicateur de l'optimisme



## Les intentions d'embauche

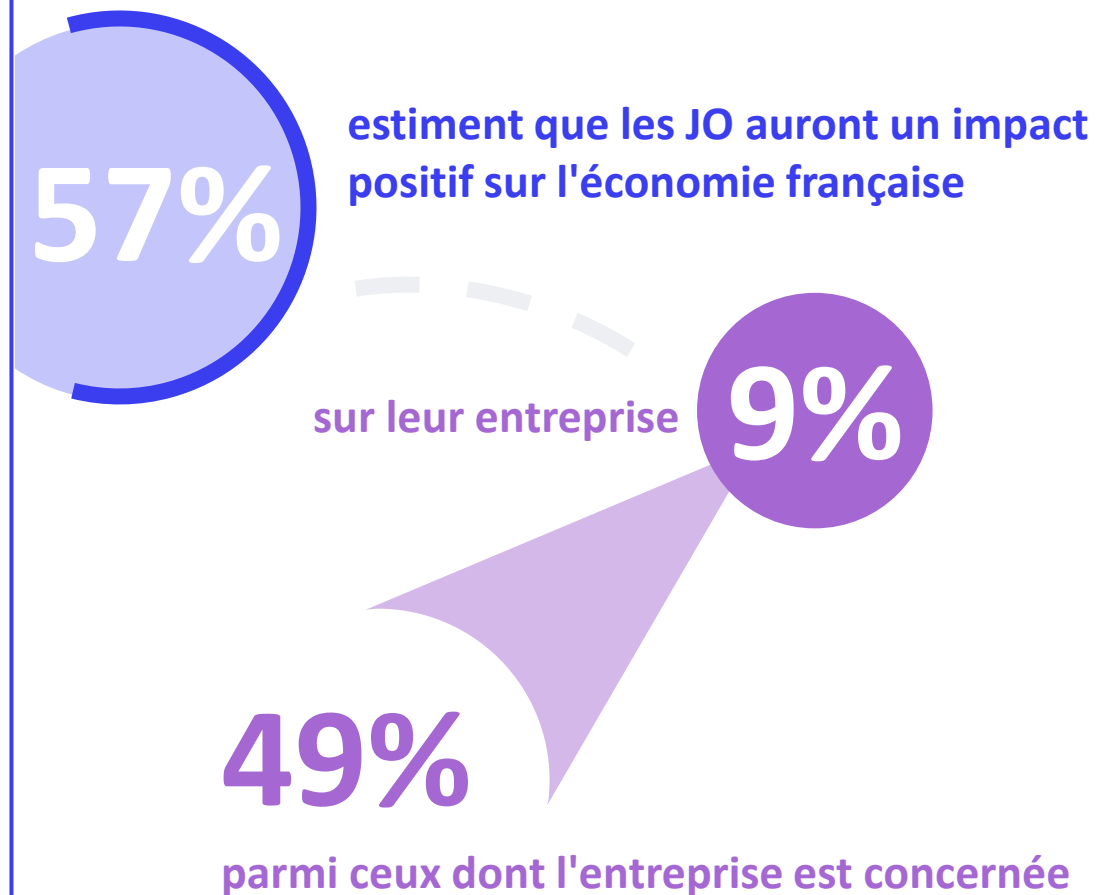
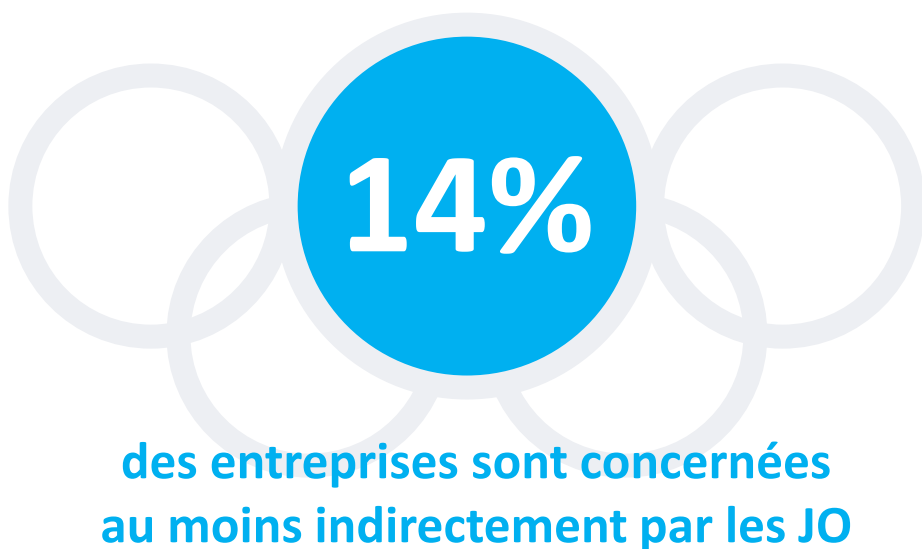


## La confiance dans les perspectives...





## Les entreprises et les Jeux Olympiques et Paralympiques à Paris





Vague 88 – Janvier 2024

Méthodologie  
& principaux enseignements

“*opinionway* pour



*Entreprises de 1 salarié ou plus*



**ESOMAR<sup>24</sup>**  
Corporate



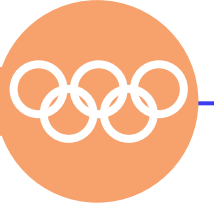
Étude réalisée auprès d'un échantillon de **1009 dirigeants d'entreprises comptant au moins un salarié.**

L'échantillon a été interrogé **par téléphone.**

La **représentativité** de l'échantillon a été assurée par un redressement selon le secteur d'activité et la taille, après stratification par région d'implantation.

Les interviews ont eu lieu **du 17 au 26 janvier 2024.**

OpinionWay a réalisé cette enquête en appliquant les procédures et règles de la **norme ISO 20252.**



Un suréchantillon de 193 entreprises a été interrogé, constituant au total un échantillon de **219 entreprises du secteur du commerce, implantées dans une ville accueillant une épreuve** des Jeux Olympiques et Paralympiques.

L'échantillon a été interrogé **par téléphone.**

La **représentativité** de l'échantillon a été assurée par un redressement selon la taille d'entreprise.

Les interviews ont eu lieu **du 17 au 26 janvier 2024.**

OpinionWay a réalisé cette enquête en appliquant les procédures et règles de la **norme ISO 20252.**



# La structure de l'échantillon interrogé

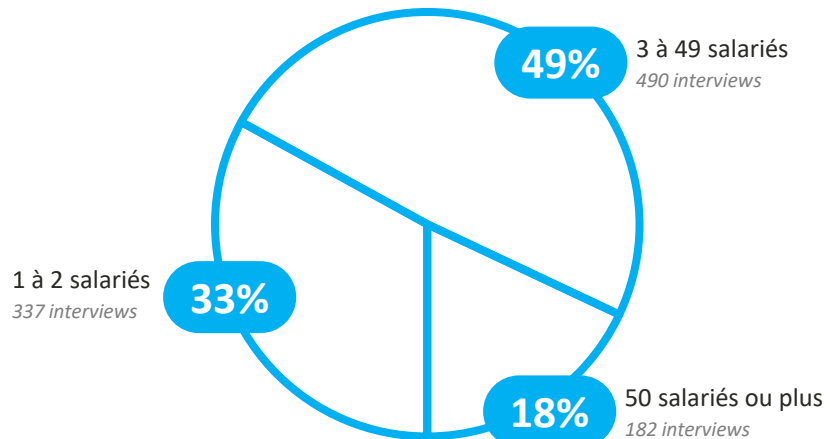
ENTREPRISES DE 1 SALARIÉ OU PLUS

## Un échantillon raisonné pour une analyse plus détaillée

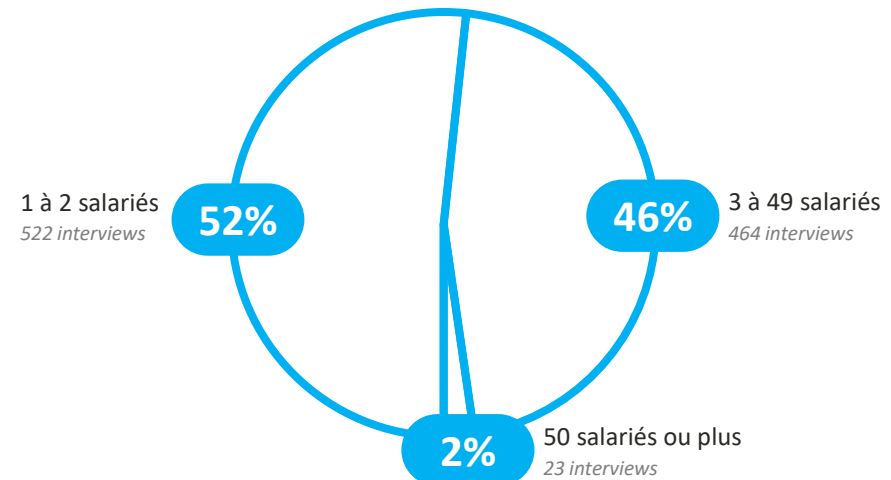
Pour répondre aux objectifs de l'étude, les dirigeants des grandes entreprises ont été surreprésentés dans l'échantillon afin de disposer d'un nombre d'interviews suffisant pour analyser les résultats par taille d'entreprise.

Le poids de chaque taille d'entreprise a ensuite été corrigé dans l'échantillon global, afin que chaque taille d'entreprise retrouve son poids réel. Les résultats sont donc bien représentatifs de la population étudiée.

### Echantillon interrogé



### Poids réel de chaque type d'entreprise dans la population des entreprises





# Les points clefs pour janvier 2024

ENTREPRISES DE 1 SALARIÉ OU PLUS

- ▶ Les chefs d'entreprise entament l'année 2024 avec un moral revigoré : **l'indicateur de l'optimisme** atteint 87 en janvier, **une hausse de 10 points par rapport à décembre 2023**.
- ▶ La confiance des chefs d'entreprise progresse après avoir atteint un niveau plancher en décembre : **25% ont confiance pour l'économie française (+7 pts)** et 24% pour l'économie mondiale (+6 pts).
- ▶ **Les intentions d'embauche sur les douze prochains mois continuent de s'éroder**. 14% des dirigeants ont l'intention de faire croître leurs effectifs, soit 5 points de moins qu'en janvier 2023 et même **9 points de moins qu'au début de l'année 2022**.
- ▶ 1 dirigeant sur 7 considère que son entreprise est concernée par l'organisation des Jeux Olympiques et Paralympiques de cet été, à Paris et ailleurs en France (14%).
- ▶ **Une majorité des chefs d'entreprise s'attend à des bénéfices pour l'économie française (57%) et le rayonnement international du pays (58%)**. Les impacts positifs attendus pour son territoire sont plus limités (27%) mais dépassent nettement les impacts négatifs (8%).





# Vague 88 – Janvier 2024

## Les résultats

“*opinionway*” pour



*Entreprises de 1 salarié ou plus*



**ESOMAR<sup>24</sup>**  
Corporate



Vague 88 – Janvier 2024

Les résultats  
Les questions d'actualité

“*opinionway* pour



*Entreprises de 1 salarié ou plus*



**ESOMAR<sup>24</sup>**  
Corporate

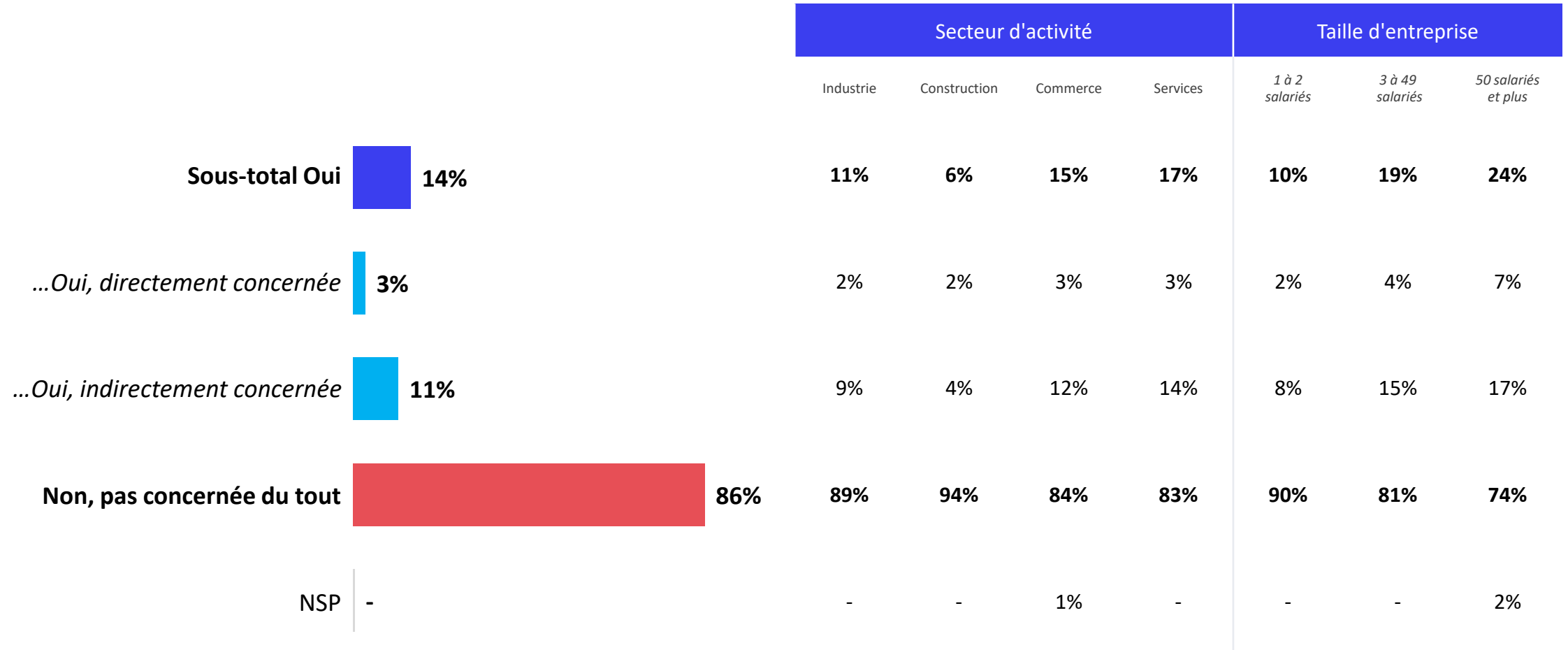


# L'implication des entreprises dans les JO 2024

ENTREPRISES DE 1 SALARIÉ OU PLUS

Q. Votre entreprise est-elle concernée par les Jeux Olympiques et Paralympiques à Paris et ailleurs en France à l'été 2024 ?

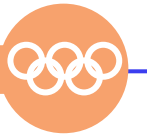
BASE : Ensemble (1009)



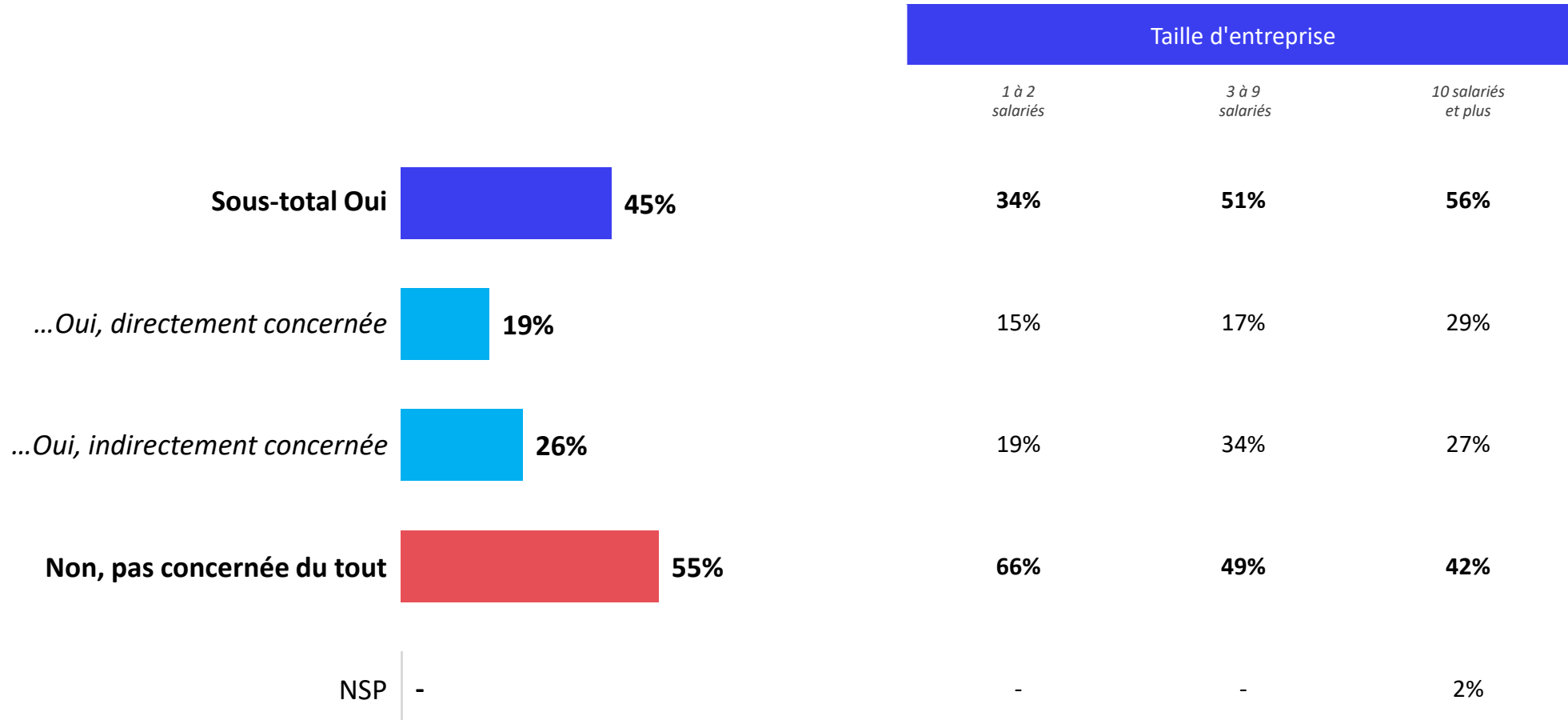


# L'implication des entreprises dans les JO 2024

ENTREPRISES DE COMMERCE IMPLANTEES DANS LES VILLES ACCUEILLANT LES JO



Q. Votre entreprise est-elle concernée par les Jeux Olympiques et Paralympiques à Paris et ailleurs en France à l'été 2024 ? *BASE : Ensemble (219)*

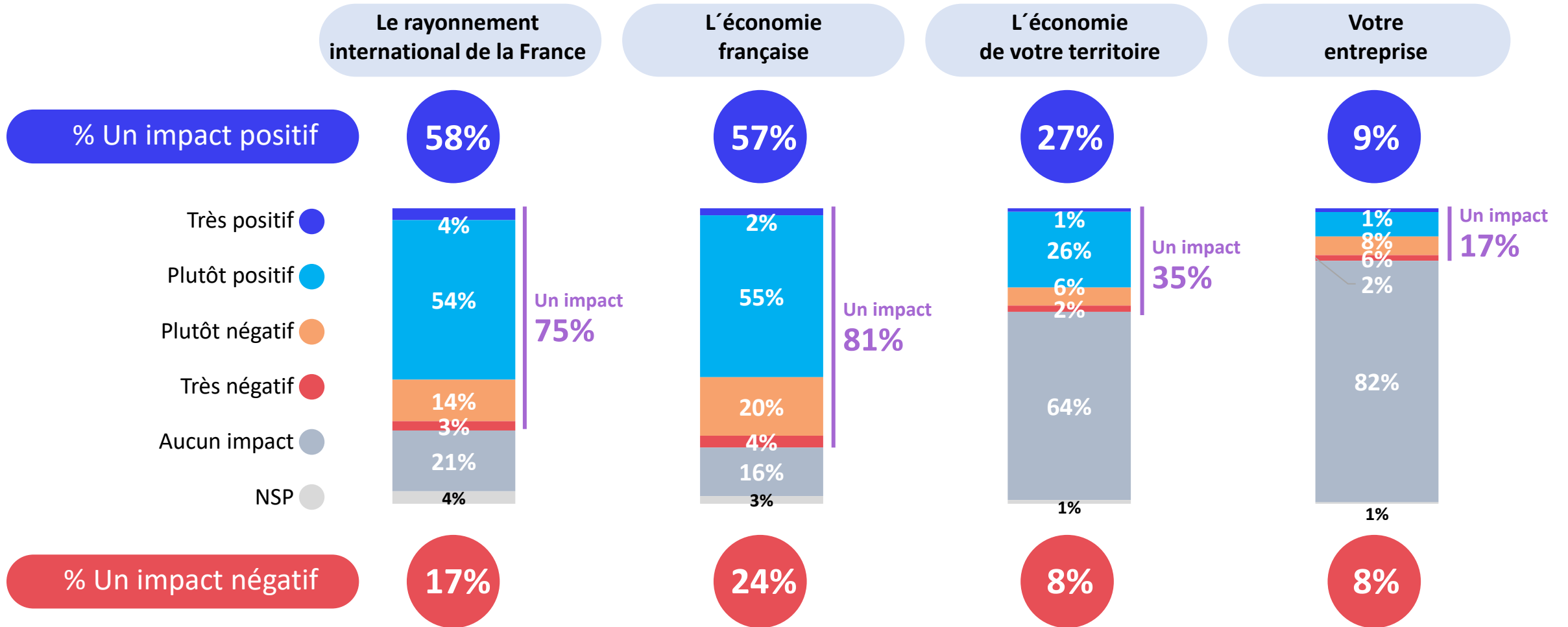




# Les retombées attendues des JO 2024

ENTREPRISES DE 1 SALARIÉ OU PLUS

Q. Selon vous, l'organisation des Jeux Olympiques et Paralympiques en France en 2024 aura-t-elle un impact positif ou négatif sur... ?  
BASE : Ensemble (1009 répondants)



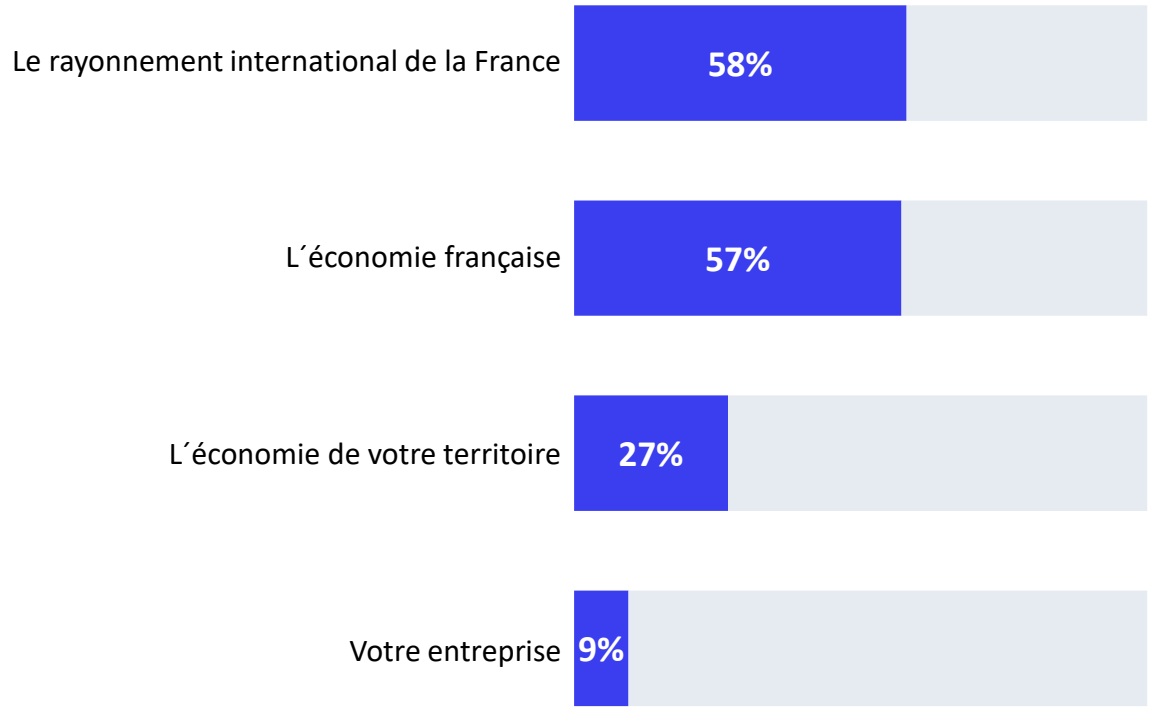


# Les retombées attendues des JO 2024

ENTREPRISES DE 1 SALARIÉ OU PLUS

Q. Selon vous, l'organisation des Jeux Olympiques et Paralympiques en France en 2024 aura-t-elle un impact positif ou négatif sur... ?  
BASE : Ensemble (1009 répondants)

## % Un impact positif



| Secteur d'activité |              |          |          | Taille d'entreprise |                 |                     | S'estime concerné par les Jeux Olympiques |     |
|--------------------|--------------|----------|----------|---------------------|-----------------|---------------------|---|-----|
| Industrie          | Construction | Commerce | Services | 1 à 2 salariés      | 3 à 49 salariés | 50 salariés et plus | Oui                                       | Non |
| 54%                | 56%          | 57%      | 61%      | 54%                 | 62%             | 73%                 | 70%                                       | 56% |
| 52%                | 47%          | 59%      | 60%      | 53%                 | 61%             | 73%                 | 78%                                       | 54% |
| 14%                | 16%          | 29%      | 31%      | 26%                 | 27%             | 35%                 | 56%                                       | 22% |
| 7%                 | 5%           | 13%      | 10%      | 7%                  | 12%             | 16%                 | 49%                                       | 3%  |

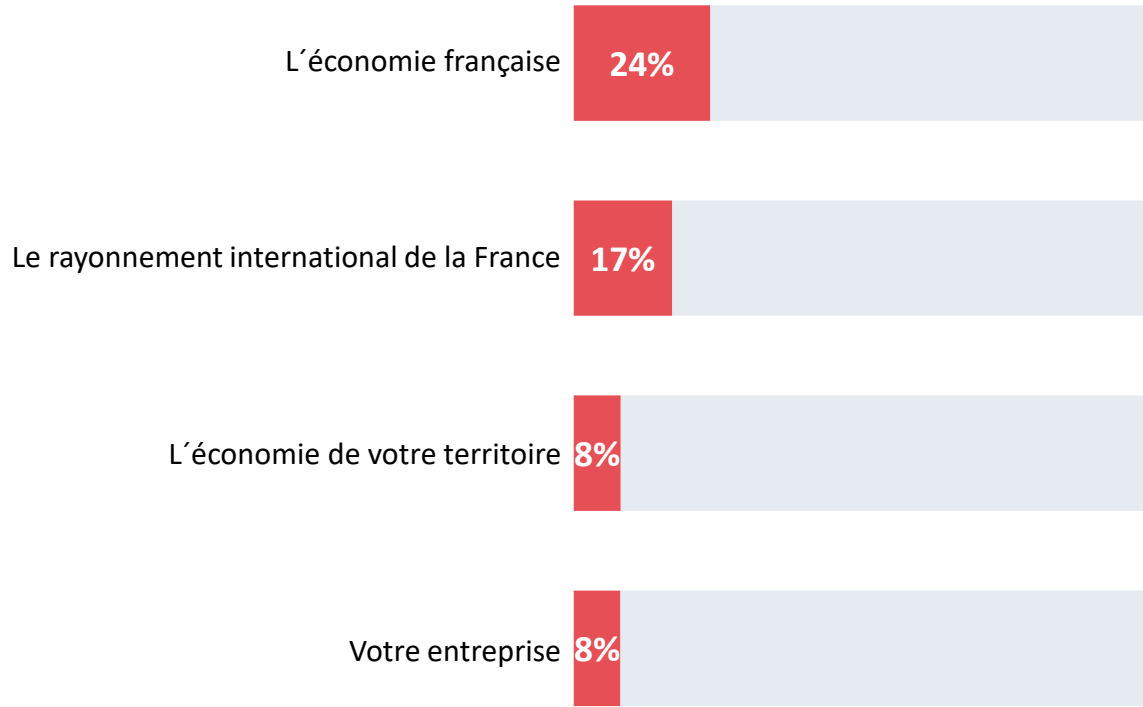


# Les retombées attendues des JO 2024

ENTREPRISES DE 1 SALARIÉ OU PLUS

Q. Selon vous, l'organisation des Jeux Olympiques et Paralympiques en France en 2024 aura-t-elle un impact positif ou négatif sur... ?  
BASE : Ensemble (1009 répondants)

## % Un impact négatif

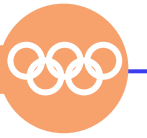


| Secteur d'activité |              |          |          | Taille d'entreprise |                 |                     | S'estime concerné par les Jeux Olympiques |     |
|--------------------|--------------|----------|----------|---------------------|-----------------|---------------------|---|-----|
| Industrie          | Construction | Commerce | Services | 1 à 2 salariés      | 3 à 49 salariés | 50 salariés et plus | Oui                                       | Non |
| 29%                | 29%          | 21%      | 23%      | 26%                 | 22%             | 16%                 | 16%                                       | 25% |
| 20%                | 20%          | 14%      | 18%      | 20%                 | 14%             | 10%                 | 15%                                       | 18% |
| 7%                 | 6%           | 8%       | 10%      | 8%                  | 8%              | 7%                  | 17%                                       | 7%  |
| 6%                 | 2%           | 7%       | 12%      | 8%                  | 9%              | 9%                  | 24%                                       | 6%  |



# Les retombées attendues des JO 2024

ENTREPRISES DE COMMERCE IMPLANTEES DANS LES VILLES ACCUEILLANT LES JO



Q. Selon vous, l'organisation des Jeux Olympiques et Paralympiques en France en 2024 aura-t-elle un impact positif ou négatif sur... ? BASE : Ensemble (219 répondants)

Le rayonnement international de la France

L'économie française

L'économie de votre territoire

Votre entreprise

% Un impact positif

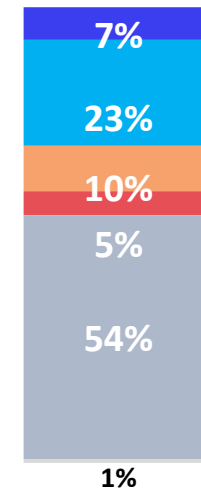
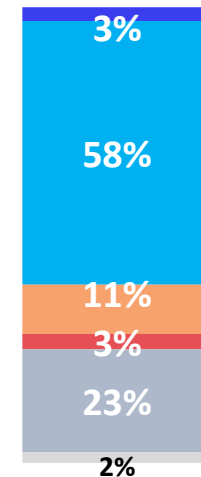
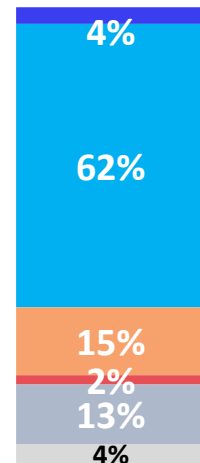
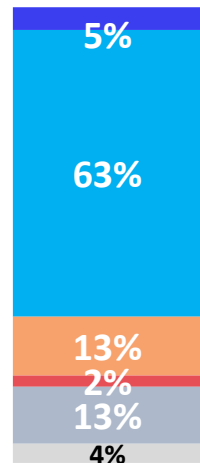
68%

66%

61%

30%

- Très positif ●
- Plutôt positif ●
- Plutôt négatif ●
- Très négatif ●
- Aucun impact ●
- NSP ●



% Un impact négatif

15%

17%

14%

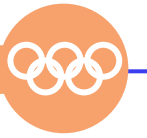
15%





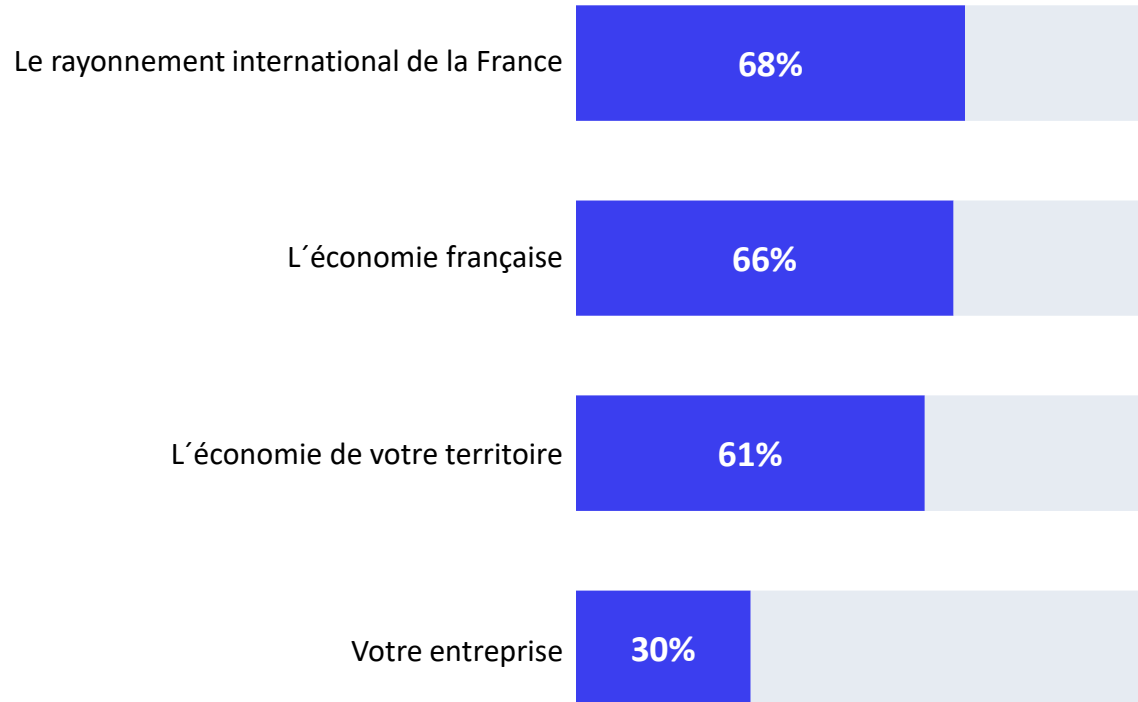
# Les retombées attendues des JO 2024

ENTREPRISES DE COMMERCE IMPLANTEES DANS LES VILLES ACCUEILLANT LES JO



Q. Selon vous, l'organisation des Jeux Olympiques et Paralympiques en France en 2024 aura-t-elle un impact positif ou négatif sur... ? BASE : Ensemble (219 répondants)

## % Un impact positif

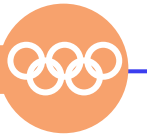


|   | Taille d'entreprise |                |                     | S'estime concerné par les Jeux Olympiques |     |
|---|---------------------|----------------|---------------------|---|-----|
|   | 1 à 2 salariés      | 3 à 9 salariés | 10 salariés et plus | Oui                                       | Non |
| Le rayonnement international de la France | 61%                 | 68%            | 81%                 | 75%                                       | 62% |
| L'économie française                      | 58%                 | 64%            | 81%                 | 71%                                       | 60% |
| L'économie de votre territoire            | 51%                 | 66%            | 72%                 | 68%                                       | 55% |
| Votre entreprise                          | 19%                 | 33%            | 48%                 | 51%                                       | 13% |



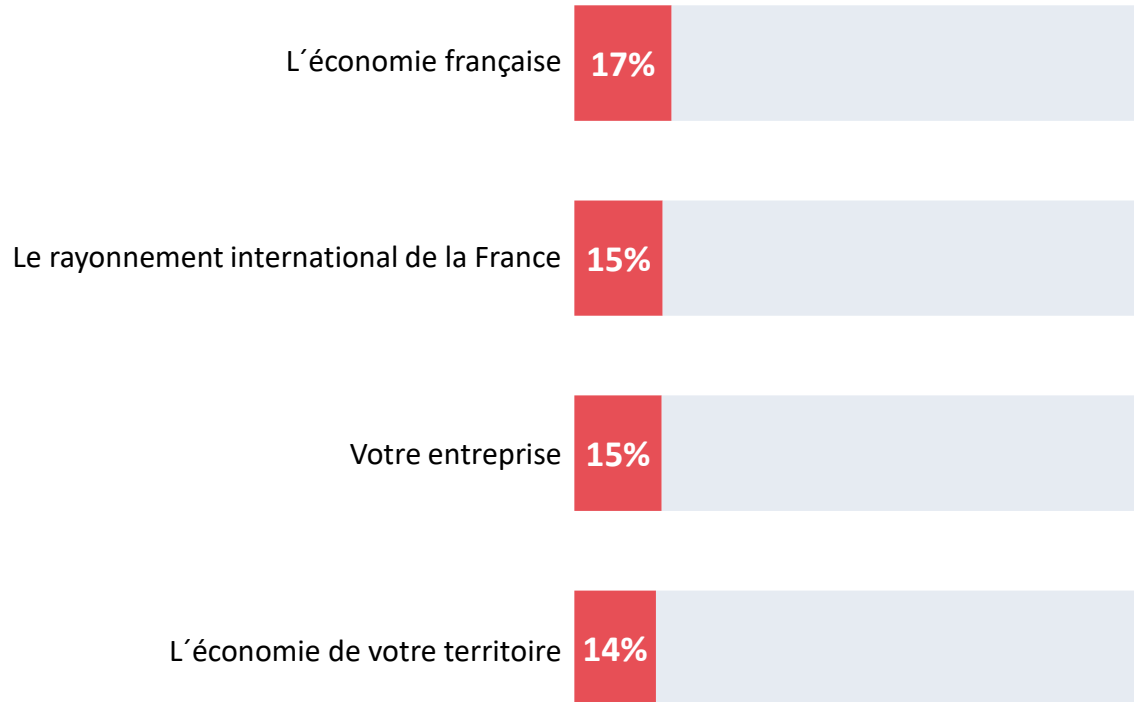
# Les retombées attendues des JO 2024

ENTREPRISES DE COMMERCE IMPLANTEES DANS LES VILLES ACCUEILLANT LES JO



Q. Selon vous, l'organisation des Jeux Olympiques et Paralympiques en France en 2024 aura-t-elle un impact positif ou négatif sur... ? BASE : Ensemble (219 répondants)

## % Un impact négatif



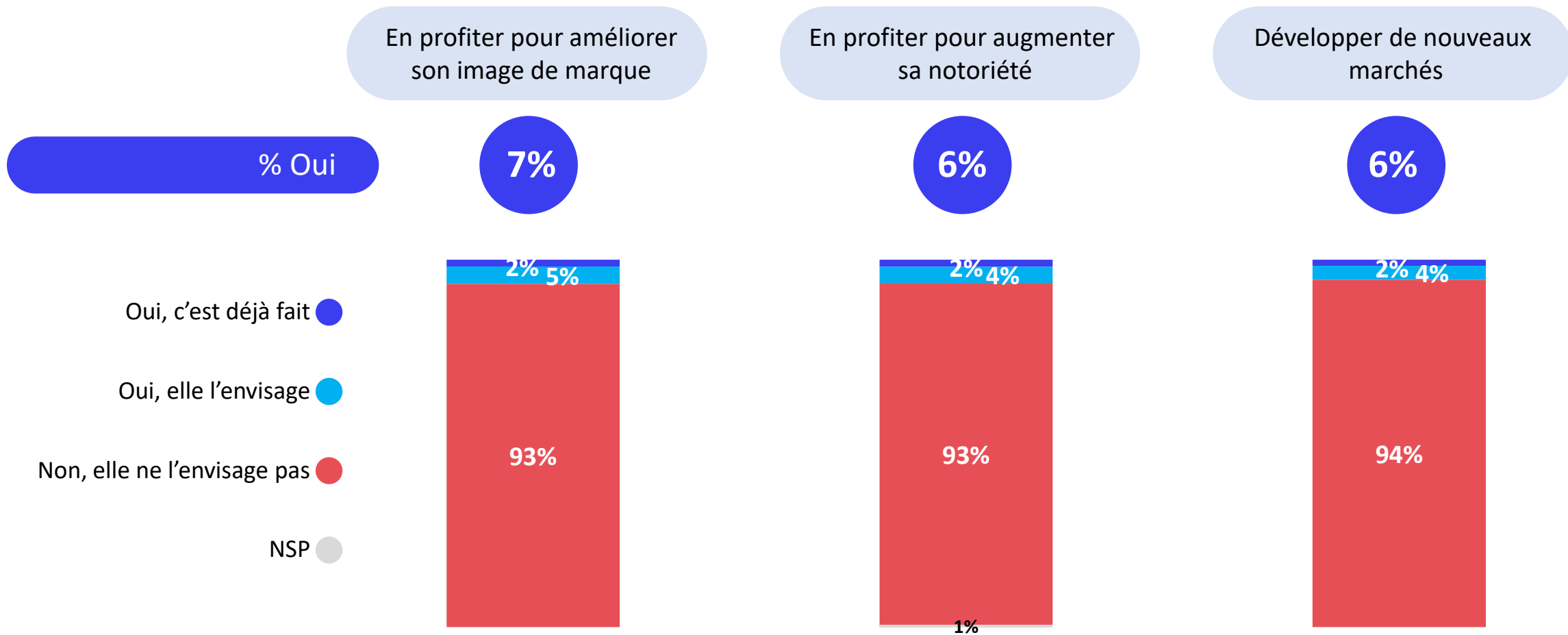
|   | Taille d'entreprise |                |                     | S'estime concerné par les Jeux Olympiques |     |
|---|---------------------|----------------|---------------------|---|-----|
|   | 1 à 2 salariés      | 3 à 9 salariés | 10 salariés et plus | Oui                                       | Non |
| L'économie française                      | 21%                 | 18%            | 9%                  | 19%                                       | 16% |
| Le rayonnement international de la France | 13%                 | 24%            | 7%                  | 17%                                       | 14% |
| Votre entreprise                          | 17%                 | 15%            | 12%                 | 25%                                       | 7%  |
| L'économie de votre territoire            | 17%                 | 14%            | 9%                  | 22%                                       | 8%  |



# Les stratégies adoptées pour profiter des JO 2024

ENTREPRISES DE 1 SALARIÉ OU PLUS

Q. Votre entreprise va-t-elle adopter une stratégie pour la période des Jeux Olympiques et Paralympiques de cet été sur chacun des objectifs suivants ? *BASE : Ensemble (1009 répondants)*





# Les stratégies adoptées pour profiter des JO 2024

ENTREPRISES DE 1 SALARIÉ OU PLUS

Q. Votre entreprise va-t-elle adopter une stratégie pour la période des Jeux Olympiques et Paralympiques de cet été sur chacun des objectifs suivants ? *BASE : Ensemble (1009 répondants)*

% Oui

En profiter pour améliorer son image de marque

7%

En profiter pour augmenter sa notoriété

6%

Développer de nouveaux marchés

6%

| Secteur d'activité |              |          |          | Taille d'entreprise |                 |                     | S'estime concerné par les Jeux Olympiques |     |
|--------------------|--------------|----------|----------|---------------------|-----------------|---------------------|---|-----|
| Industrie          | Construction | Commerce | Services | 1 à 2 salariés      | 3 à 49 salariés | 50 salariés et plus | Oui                                       | Non |
| 5%                 | 2%           | 6%       | 9%       | 5%                  | 8%              | 16%                 | 26%                                       | 4%  |
| 4%                 | 3%           | 6%       | 9%       | 5%                  | 8%              | 14%                 | 27%                                       | 3%  |
| 6%                 | 4%           | 4%       | 7%       | 4%                  | 7%              | 12%                 | 22%                                       | 3%  |

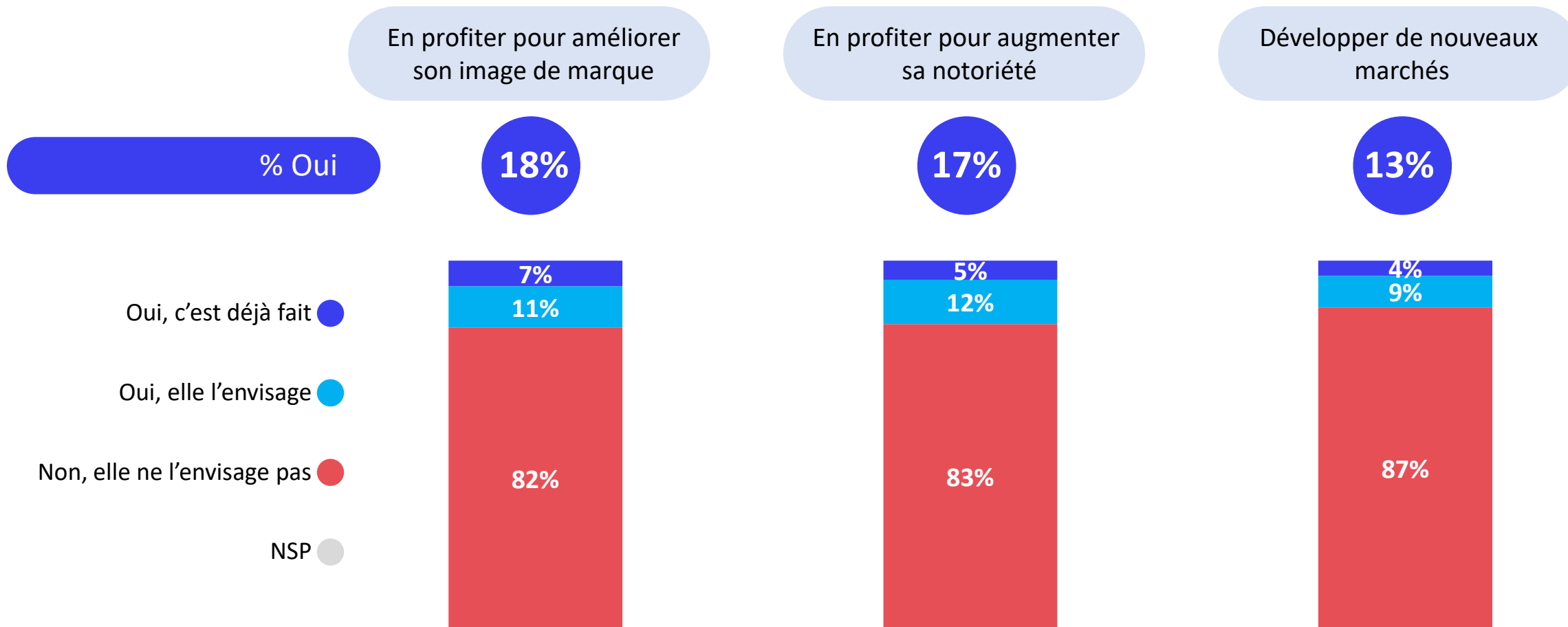


# Les stratégies adoptées pour profiter des JO 2024

ENTREPRISES DE COMMERCE IMPLANTEES DANS LES VILLES ACCUEILLANT LES JO



Q. Votre entreprise va-t-elle adopter une stratégie pour la période des Jeux Olympiques et Paralympiques de cet été sur chacun des objectifs suivants ? *BASE : Ensemble (219 répondants)*





# Les stratégies adoptées pour profiter des JO 2024

ENTREPRISES DE COMMERCE IMPLANTEES DANS LES VILLES ACCUEILLANT LES JO



Q. Votre entreprise va-t-elle adopter une stratégie pour la période des Jeux Olympiques et Paralympiques de cet été sur chacun des objectifs suivants ? *BASE : Ensemble (219 répondants)*

% Oui

Taille d'entreprise

S'estime concerné par les Jeux Olympiques

1 à 2 salariés

3 à 9 salariés

10 salariés et plus

Oui

Non

En profiter pour améliorer son image de marque

18%

11%

18%

31%

35%

4%

En profiter pour augmenter sa notoriété

17%

11%

15%

31%

34%

4%

Développer de nouveaux marchés

13%

13%

11%

13%

22%

4%



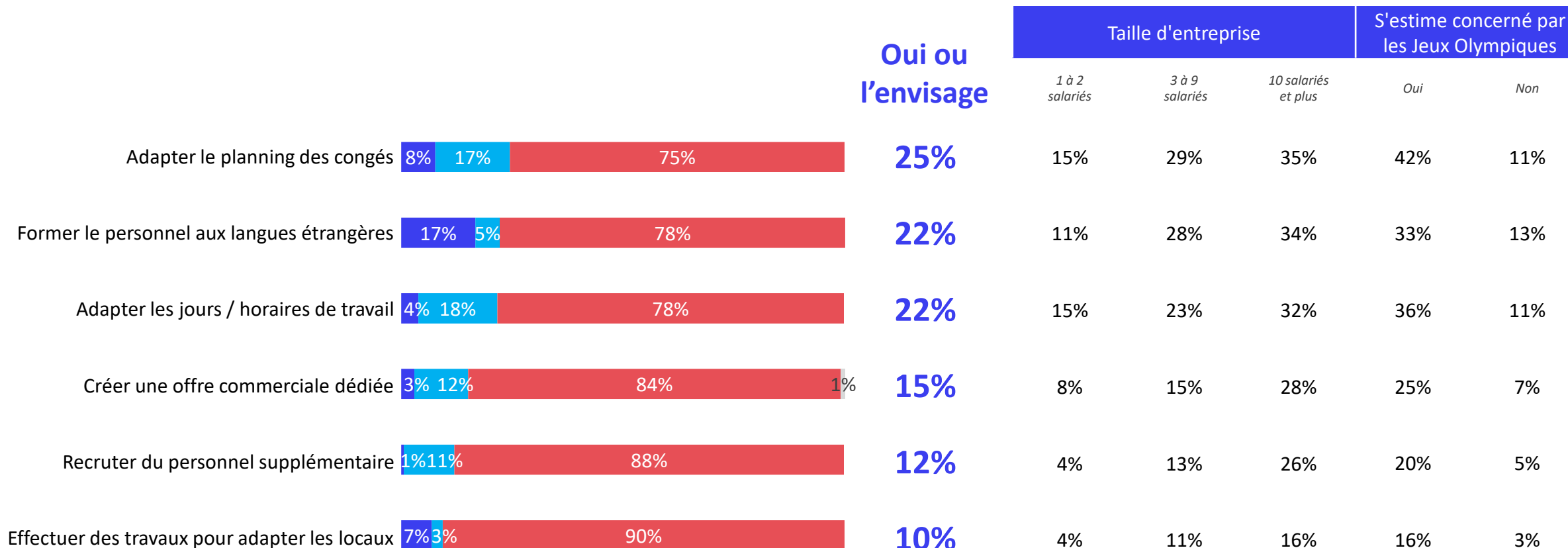
# Les actions pour préparer la période des JO 2024

ENTREPRISES DE COMMERCE IMPLANTEES DANS LES VILLES ACCUEILLANT LES JO



Q. Votre entreprise va-t-elle lancer chacune des actions suivantes en vue de la période des Jeux Olympiques et Paralympiques de cet été ?

BASE : Ensemble (219 répondants)

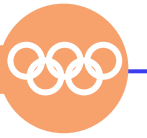


● Oui, c'est déjà fait ● Oui, elle l'envisage ● Non, elle ne l'envisage pas ● NSP



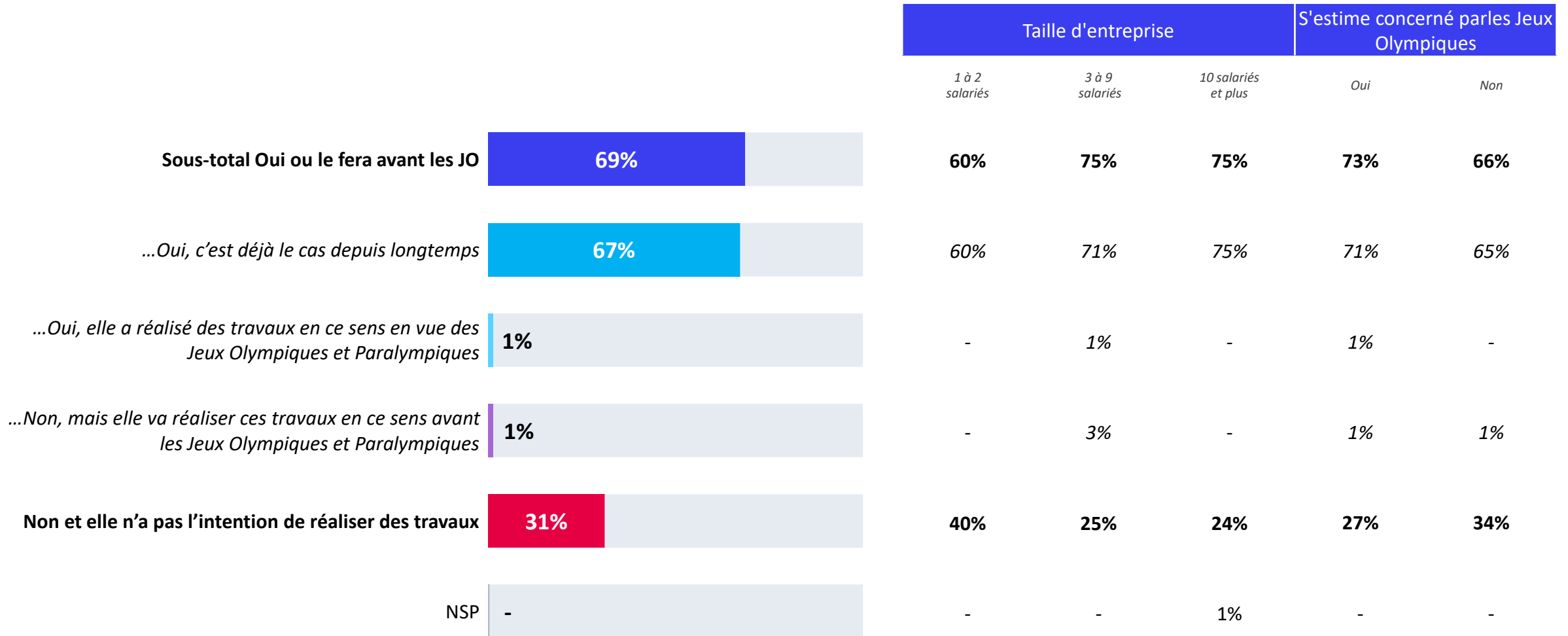
# L'accessibilité des commerces aux personnes à mobilité réduite

ENTREPRISES DE COMMERCE IMPLANTEES DANS LES VILLES ACCUEILLANT LES JO



Q. Votre entreprise est-elle en capacité d'accueillir des personnes à mobilité réduite ?

BASE : Ensemble (219 répondants)







Vague 88 – Janvier 2024

Les résultats  
Les questions barométriques

“*opinionway*” pour



*Entreprises de 1 salarié ou plus*

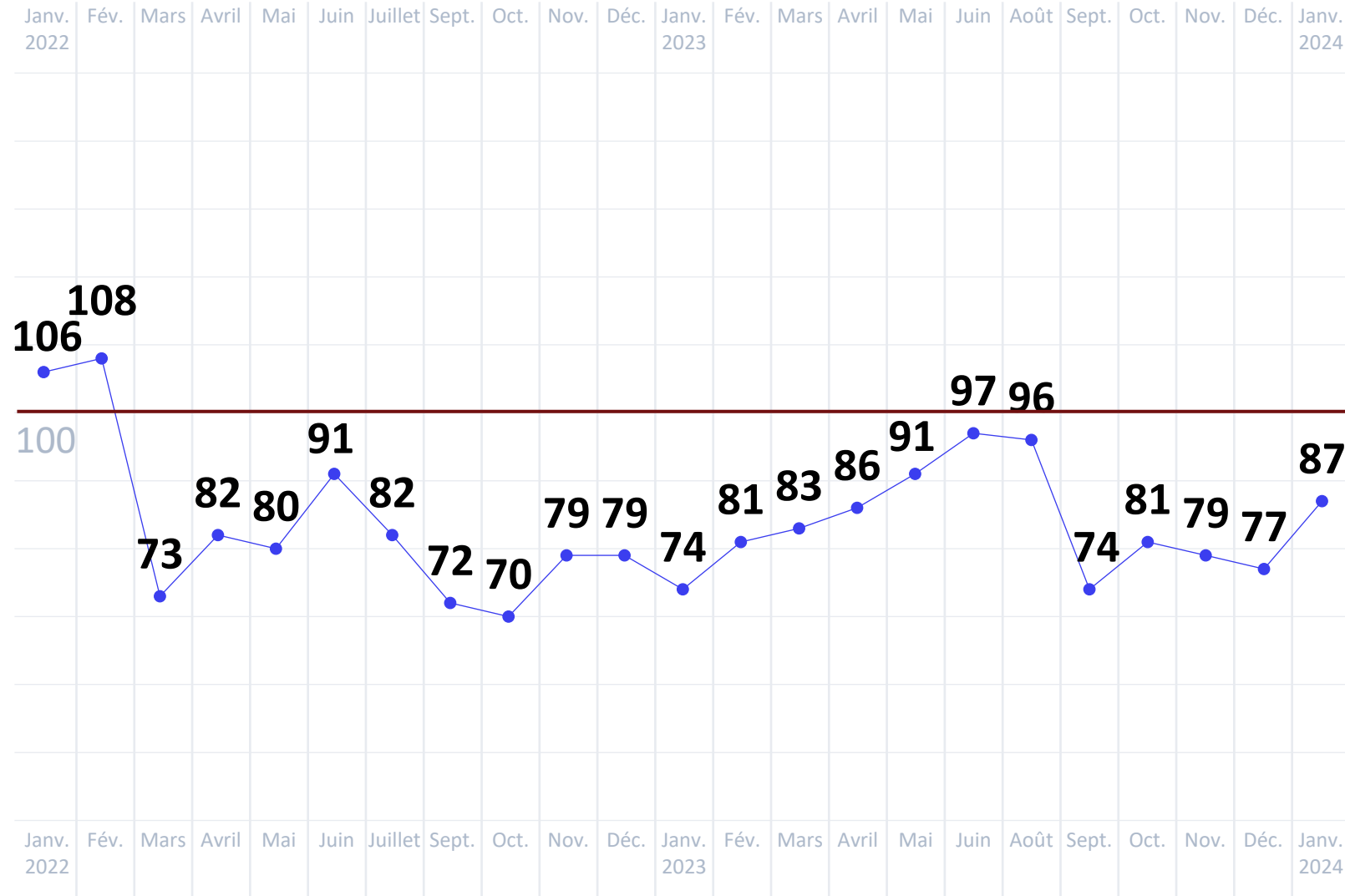


**ESOMAR<sup>24</sup>**  
Corporate



# L'indicateur de l'optimisme

ENTREPRISES DE 1 SALARIÉ OU PLUS



87

L'indicateur de janvier 2024

▲+10 pts depuis décembre 2023

L'indicateur prend en compte les questions de confiance à l'égard de l'évolution de l'économie et d'appréciation de la situation actuelle. La référence est la vague 1 de février 2015 (base 100) pour chaque groupe d'entreprises



# L'appréciation de la situation actuelle

ENTREPRISES DE 1 SALARIÉ OU PLUS

Q. Dans le contexte actuel vous êtes plutôt porté à dire... ?

BASE : Ensemble (1009 répondants)

JANVIER 2024

C'était mieux hier

▼ -9 pts

35%

C'est très bien en ce moment

▲ +3 pts

40%

Ce sera mieux demain

▲ +5 pts

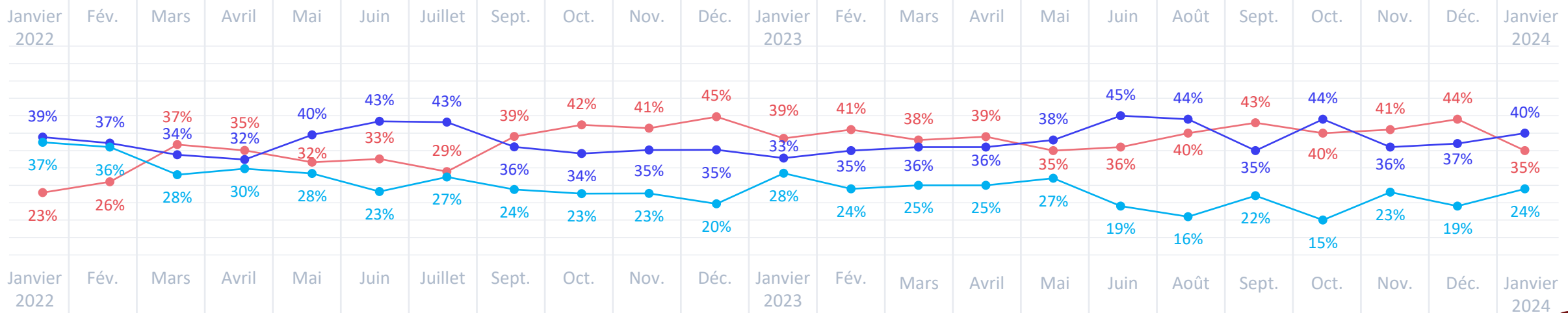
24%

NSP: 1%

▲▼ Evolution depuis décembre 2023

| Secteur d'activité |              |          |          | Taille d'entreprise |                 |                     |
|--------------------|--------------|----------|----------|---------------------|-----------------|---------------------|
| Industrie          | Construction | Commerce | Services | 1 à 2 salariés      | 3 à 49 salariés | 50 salariés et plus |
| 35%                | 35%          | 41%      | 31%      | 40%                 | 30%             | 26%                 |
| 47%                | 43%          | 35%      | 42%      | 35%                 | 46%             | 49%                 |
| 18%                | 21%          | 23%      | 27%      | 24%                 | 24%             | 25%                 |
| -                  | 1%           | 1%       | -        | 1%                  | -               | -                   |

## Les évolutions depuis janvier 2022





# L'impact de l'inflation pour les entreprises

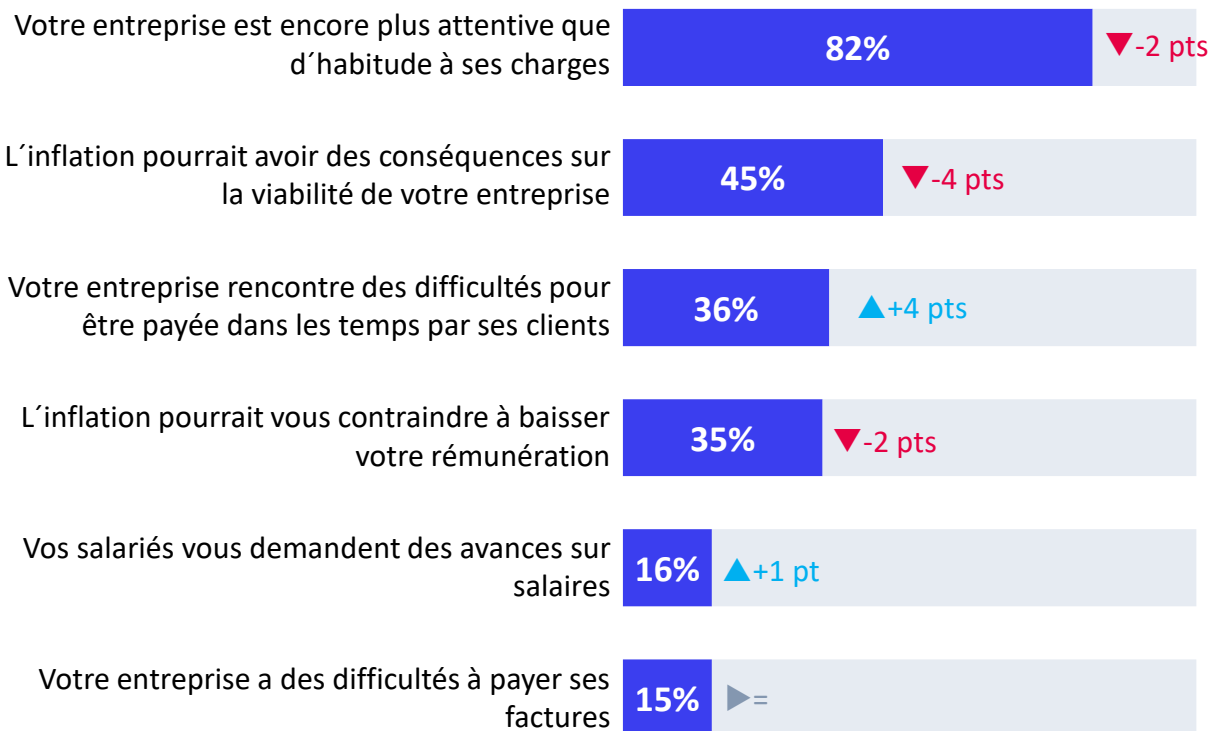
ENTREPRISES DE 1 SALARIÉ OU PLUS

Q. Ce mois-ci, diriez-vous que votre entreprise est concernée ou non par chacune des situations suivantes liées à l'inflation ?

BASE : Ensemble (1009 répondants)

JANVIER 2024

% Oui



▲ Evolution depuis décembre 2023

|   | Secteur d'activité |              |          |          | Taille d'entreprise |                 |                     |
|---|--------------------|--------------|----------|----------|---------------------|-----------------|---------------------|
|   | Industrie          | Construction | Commerce | Services | 1 à 2 salariés      | 3 à 49 salariés | 50 salariés et plus |
| Votre entreprise est encore plus attentive que d'habitude à ses charges                   | 81%                | 82%          | 85%      | 79%      | 84%                 | 80%             | 87%                 |
| L'inflation pourrait avoir des conséquences sur la viabilité de votre entreprise          | 45%                | 45%          | 51%      | 41%      | 50%                 | 41%             | 30%                 |
| Votre entreprise rencontre des difficultés pour être payée dans les temps par ses clients | 44%                | 44%          | 32%      | 35%      | 34%                 | 39%             | 43%                 |
| L'inflation pourrait vous contraindre à baisser votre rémunération                        | 28%                | 30%          | 38%      | 35%      | 44%                 | 26%             | 10%                 |
| Vos salariés vous demandent des avances sur salaires                                      | 15%                | 15%          | 19%      | 13%      | 7%                  | 24%             | 47%                 |
| Votre entreprise a des difficultés à payer ses factures                                   | 14%                | 18%          | 19%      | 13%      | 19%                 | 12%             | 9%                  |



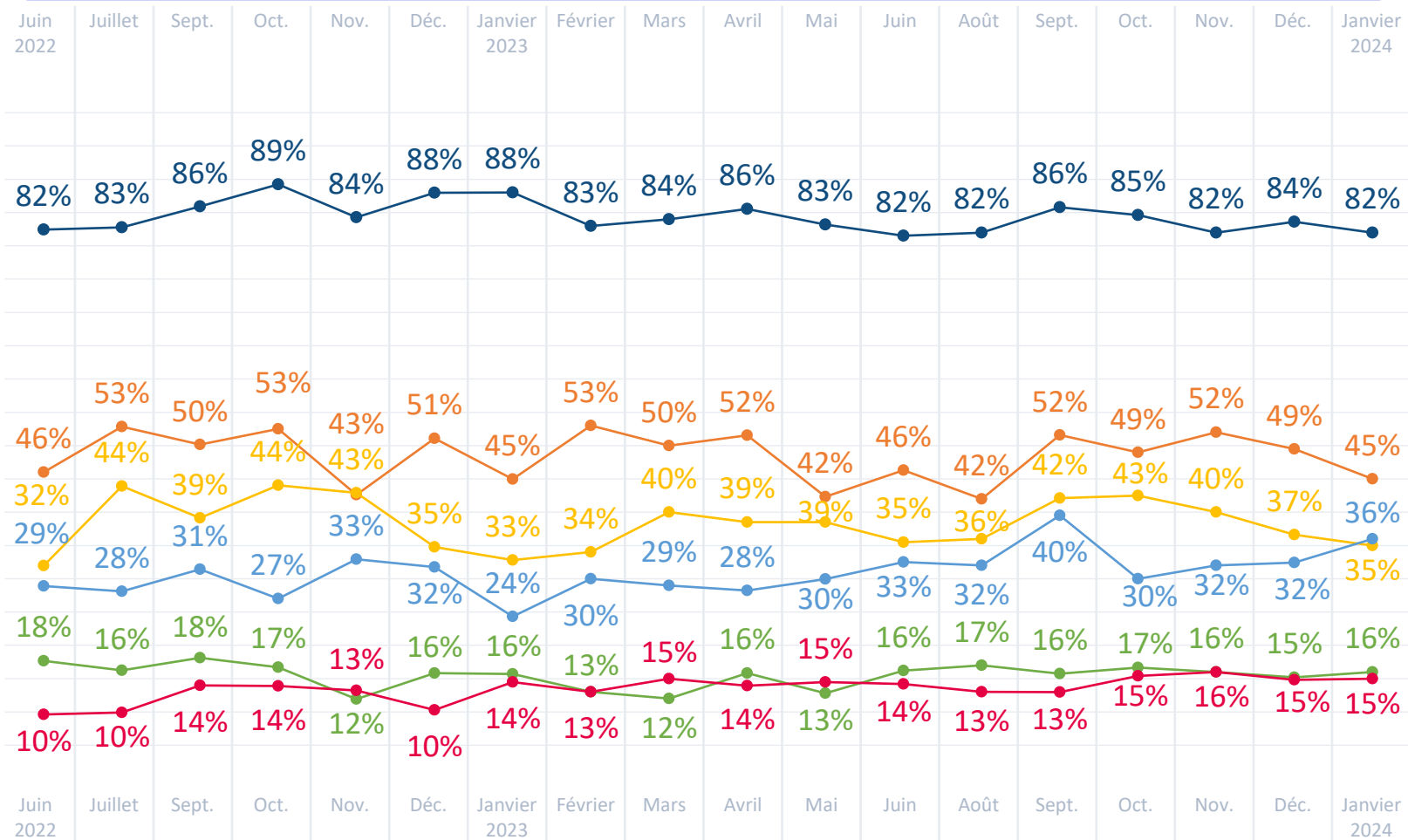
# L'impact de l'inflation pour les entreprises

ENTREPRISES DE 1 SALARIÉ OU PLUS

Q. Ce mois-ci, diriez-vous que votre entreprise est concernée ou non par chacune des situations suivantes liées à l'inflation ?

BASE : Ensemble (1009 répondants)

## Les évolutions depuis juin 2022



- Votre entreprise est encore plus attentive que d'habitude à ses charges
- L'inflation pourrait avoir des conséquences sur la viabilité de votre entreprise
- Votre entreprise rencontre des difficultés pour être payée dans les temps par ses clients
- L'inflation pourrait vous contraindre à baisser votre rémunération
- Vos salariés vous demandent des avances sur salaires
- Votre entreprise a des difficultés à payer ses factures



# La confiance dans les perspectives pour les 12 prochains mois

ENTREPRISES DE 1 SALARIÉ OU PLUS

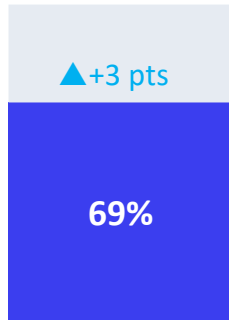
Q. Concernant les perspectives des 12 prochains mois, diriez-vous que vous êtes très confiant, assez confiant, assez inquiet, très inquiet, pour... ?

BASE : Ensemble (1009 répondants)

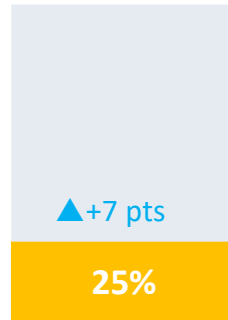
## Se déclarent confiants pour...

JANVIER 2024

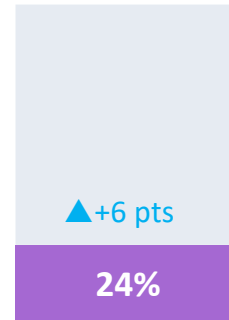
Leur entreprise



L'économie française



L'économie mondiale

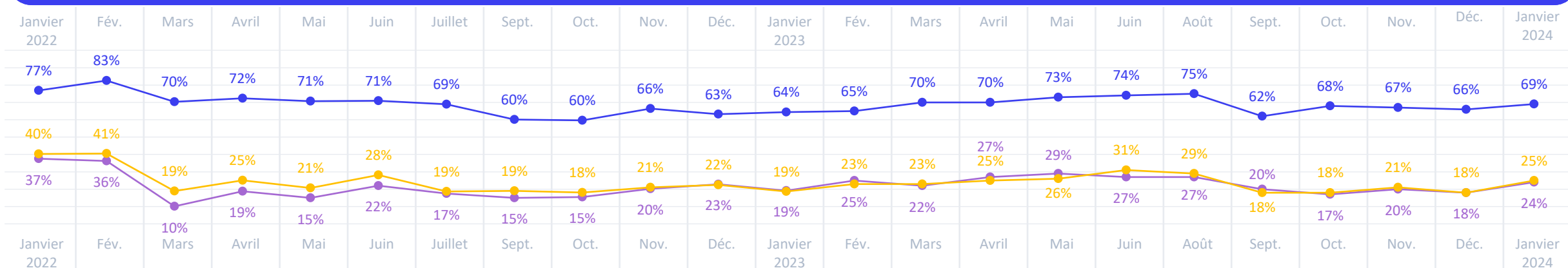


▲▼ Evolution depuis décembre 2023

% Confiant

| Secteur d'activité |              |          |          | Taille d'entreprise |                 |                     |
|--------------------|--------------|----------|----------|---------------------|-----------------|---------------------|
| Industrie          | Construction | Commerce | Services | 1 à 2 salariés      | 3 à 49 salariés | 50 salariés et plus |
| 72%                | 77%          | 65%      | 70%      | 63%                 | 76%             | 87%                 |
| 36%                | 20%          | 27%      | 24%      | 23%                 | 27%             | 39%                 |
| 28%                | 20%          | 28%      | 22%      | 24%                 | 23%             | 32%                 |

## Les évolutions depuis janvier 2022





# L'évolution des effectifs dans les 12 prochains mois

ENTREPRISES DE 1 SALARIÉ OU PLUS

Q. Au cours des 12 prochains mois, votre entreprise envisage-t-elle de... ?

BASE : Ensemble (1009 répondants)

JANVIER 2024

**14%** ▼-1 pt  
Augmenter le nombre de salariés

**80%** ▲+2 pts  
Maintenir le nombre de salariés stable

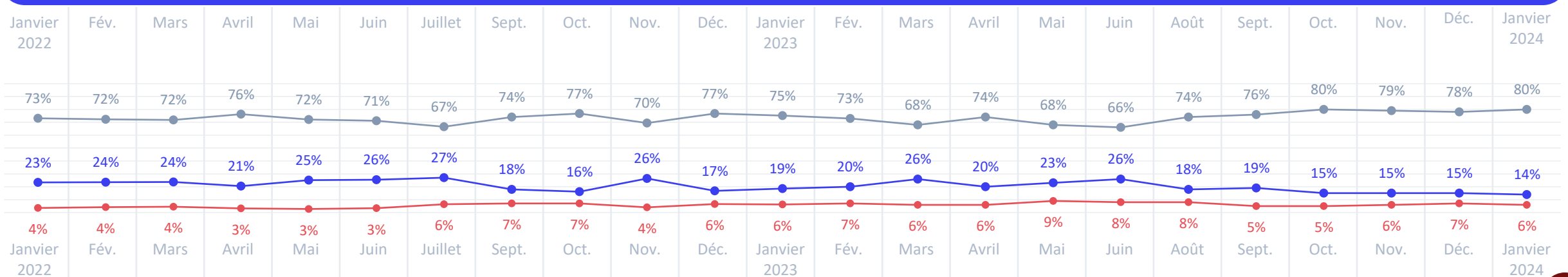
▼-1 pt **6%**  
Réduire le nombre de salariés



▲▼ Evolution depuis décembre 2023

| Secteur d'activité | Taille d'entreprise |                 |                     |
|--------------------|---------------------|-----------------|---------------------|
|                    | 1 à 2 salariés      | 3 à 49 salariés | 50 salariés et plus |
| Industrie          | 28%                 | 10%             | 33%                 |
| Construction       | 66%                 | 83%             | 65%                 |
| Commerce           | 6%                  | 7%              | 2%                  |
| Services           | 16%                 | 80%             | 4%                  |

## Les évolutions depuis janvier 2022





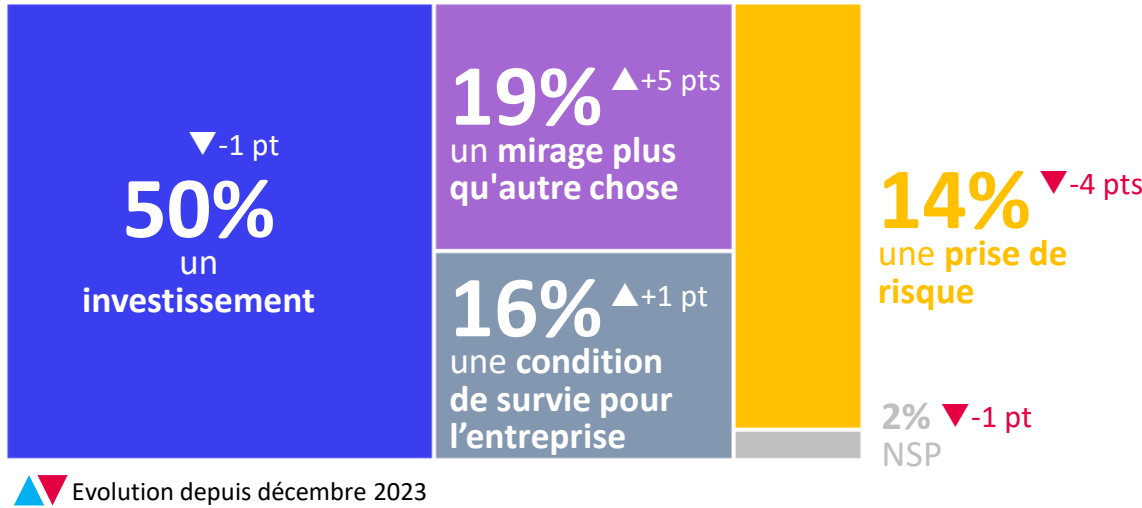
# Le rapport à l'innovation des dirigeants d'entreprise

ENTREPRISES DE 1 SALARIÉ OU PLUS

Q. Innover c'est pour votre entreprise avant tout... ?

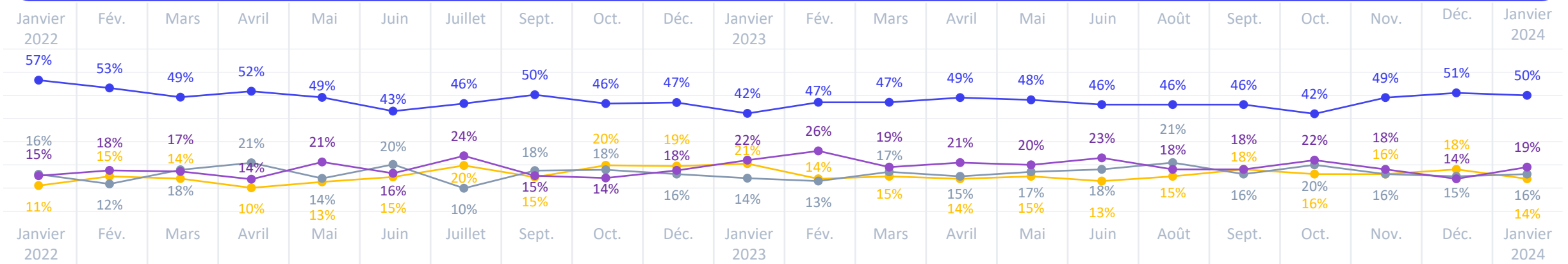
BASE : Ensemble (1009 répondants)

JANVIER 2024



|  | Secteur d'activité |              |          |          | Taille d'entreprise |                 |                     |
|--|--------------------|--------------|----------|----------|---------------------|-----------------|---------------------|
|  | Industrie          | Construction | Commerce | Services | 1 à 2 salariés      | 3 à 49 salariés | 50 salariés et plus |
|  | 55%                | 41%          | 50%      | 52%      | 45%                 | 55%             | 61%                 |
|  | 13%                | 24%          | 20%      | 18%      | 22%                 | 17%             | 12%                 |
|  | 16%                | 15%          | 15%      | 17%      | 16%                 | 16%             | 23%                 |
|  | 16%                | 19%          | 14%      | 12%      | 16%                 | 12%             | 4%                  |
|  | -                  | 1%           | 1%       | 1%       | 1%                  | -               | -                   |

## Les évolutions depuis janvier 2022







“*opinion*way

pour



CHAMBRE DE COMMERCE  
ET D'INDUSTRIE

1<sup>er</sup> ACCÉLÉRATEUR DES ENTREPRISES

LA  
TRIBUNE

LCI

# La grande consultation des entrepreneurs

Vague 88 – Janvier 2024

*Entreprises de 1 salarié ou plus*



ESOMAR<sup>24</sup>  
Corporate